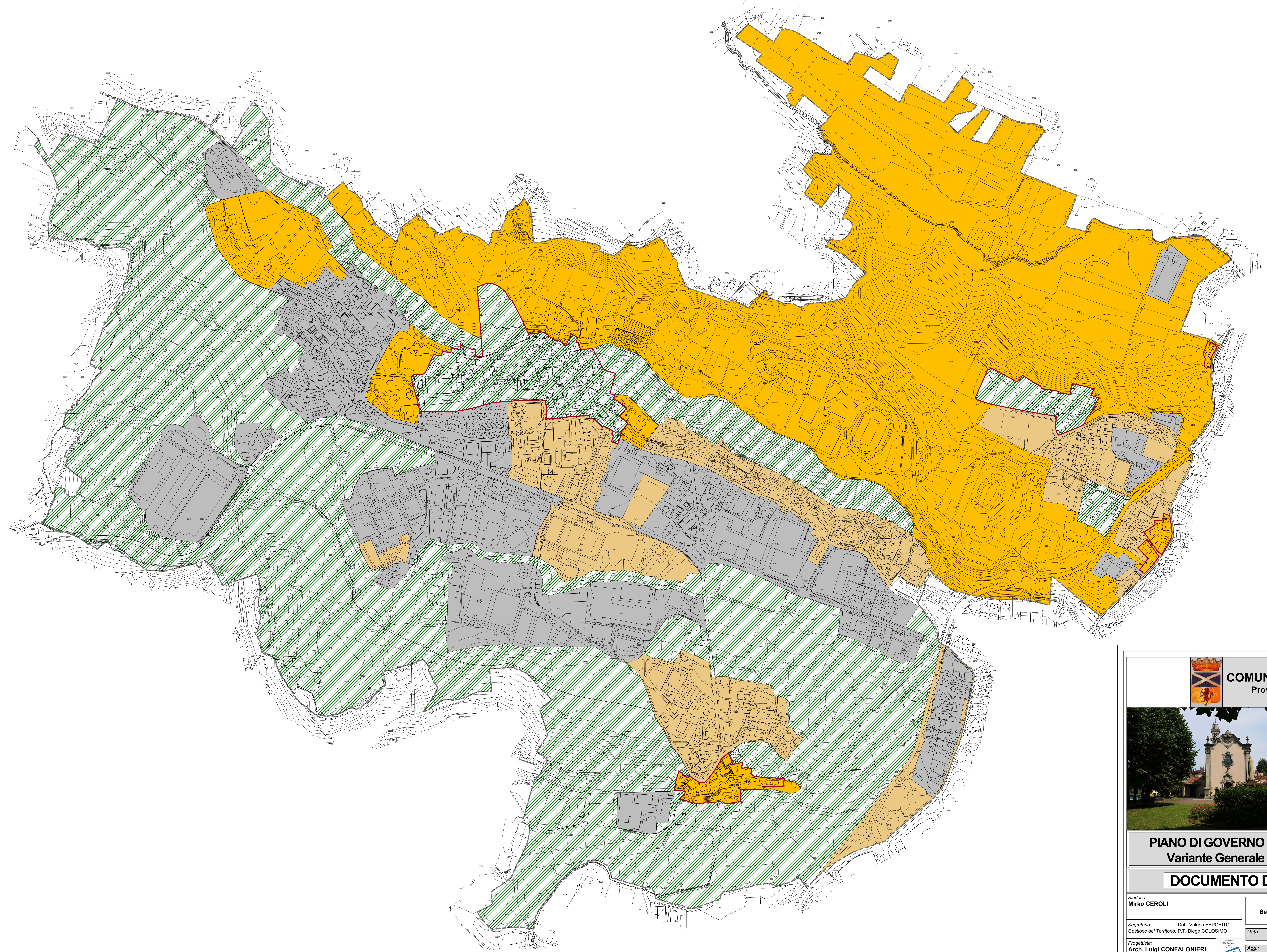
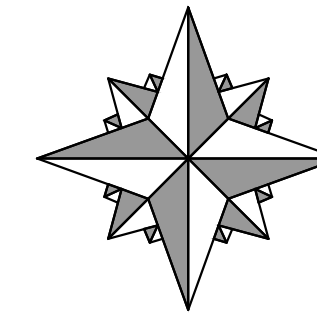


LEGENDA

Classi di sensibilità paesistica dei luoghi

- Molto bassa
- Bassa
- Media
- Elevata
- Molto elevata
- Centro Storico e nuclei di antica formazione

NORD



 COMUNE DI BARZAGO Provincia di LECCO	P G T 2023
	
PIANO DI GOVERNO TERRITORIO Variante Generale anno 2023	
DOCUMENTO DI PIANO	
<p><small>Sindaco:</small> Mirko CEROLI</p> <p><small>Segretario:</small> Dott. Valerio ESPOSITO <small>Gestione del Territorio:</small> P.T. Diego COLOSIMO</p> <p><small>Progettista:</small> Arch. Luigi CONFALONIERI <small>Via dei Sili, 31 B - 23091 BARZAGO (LC) E-mail: arch.luigi.confalonieri@gmail.com</small></p> <p><small>ESTENSORE V.A.S.:</small> AGR. Claudio FERRELLI</p>	<p style="text-align: center;">CARTA DEL PAESAGGIO Sensibilità paesistica dei suoli</p> <p><small>Data:</small> Aprile 2023 <small>Scala:</small> 1:3.000</p> <p><small>Agg.:</small> <small>Elaborato:</small> DdP 17</p> <p><small>Adottato:</small> Delibera di C.C. n. 004 <small>Pratica di compatibilità con il P.T.C.P. Lecco:</small></p> <p><small>Approvazione:</small> Pubblicazione BUR del n. _____</p>